

# MAFA BAGMASTER TF III

## Fyllning av storsäckar.

MAFA's fyllningssystem för storsäckar finns i flera grundvarianter med ett stort urval av tillbehör för att kunna anpassas till alla kundbehov. Alla maskinsystem är byggda med hög kvalitet och tillgänglighet. MAFA har mycket stor erfarenhet av att hantera bulkprodukter och erbjuder kundan-passad pulverhanteringsutrustning. Bagmaster-systemen är framtagna för en god och ergono-miskt riktig arbetsmiljö.

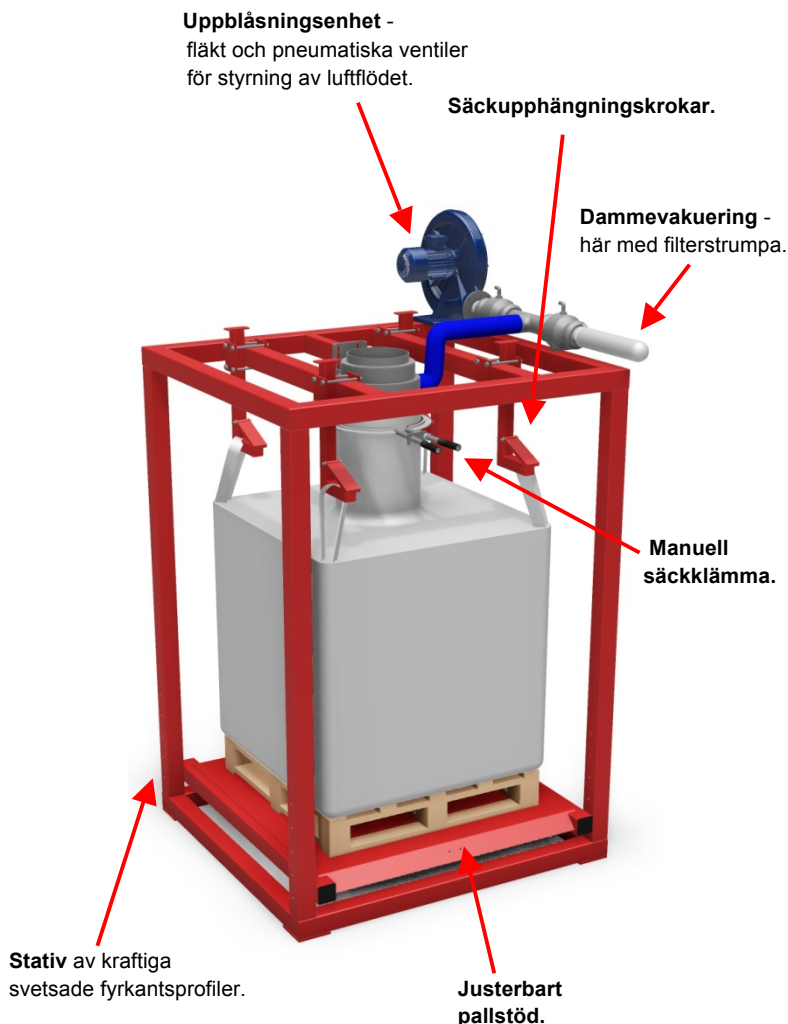
TF III är storsäcksfyllaren för 1-, 2- och 4-ögle-säckar. TF, som står för tube filler, är flexibla säckfyllare som uppfyller de flesta behov.

Flexibiliteten hos denna säckfyllare gör att den kan anpassas för att klara fluidiserade material och material med andra svåra egenskaper. Om säckhöjden tillåter så krävs ingen operatörs-plattform vilket underlättar för operatören och kräver liten lokalyta. Genom det slutna fyllnings-systemet uppnås en dammfri och ergonomisk omgivning för operatören.

Storsäcksfyllaren kan levereras i olika modeller, från enkel basmodell **TF III BASIC** med kapacitet på 15-25 säckar/h, till en mer avancerad anläggning **TF III ADVANCED** med hög kapacitet. MAFA kan även leverera **TF III TWIN** och **TF III TELESCOPIC**.

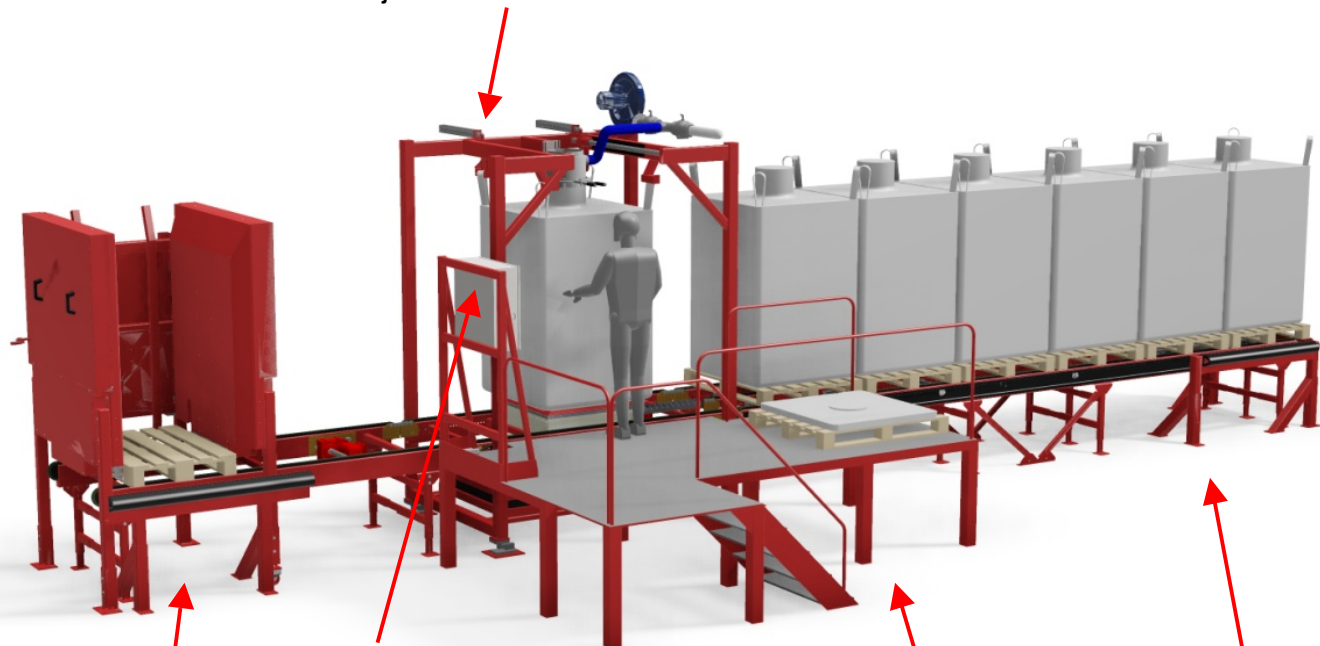
Säckfyllaren kan fås i normalstål, rostfritt stål, ATEX-klassat, livsmedelsgodkänt mm.

möjligheter. Modellen innehåller följande baskomponenter.



## TF III ADVANCED

Skjutbara krokar.



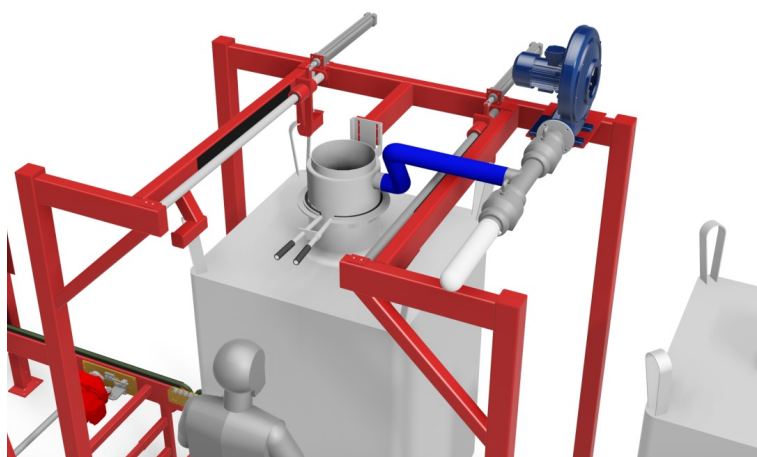
Pallmagasin.

Styrskåp med PLC och elektroniskt vågsystem för styrning av utrustningen.

Operatörsplattform.

Akkumuleringsbana -  
t ex bandtransportör eller  
rullbana.

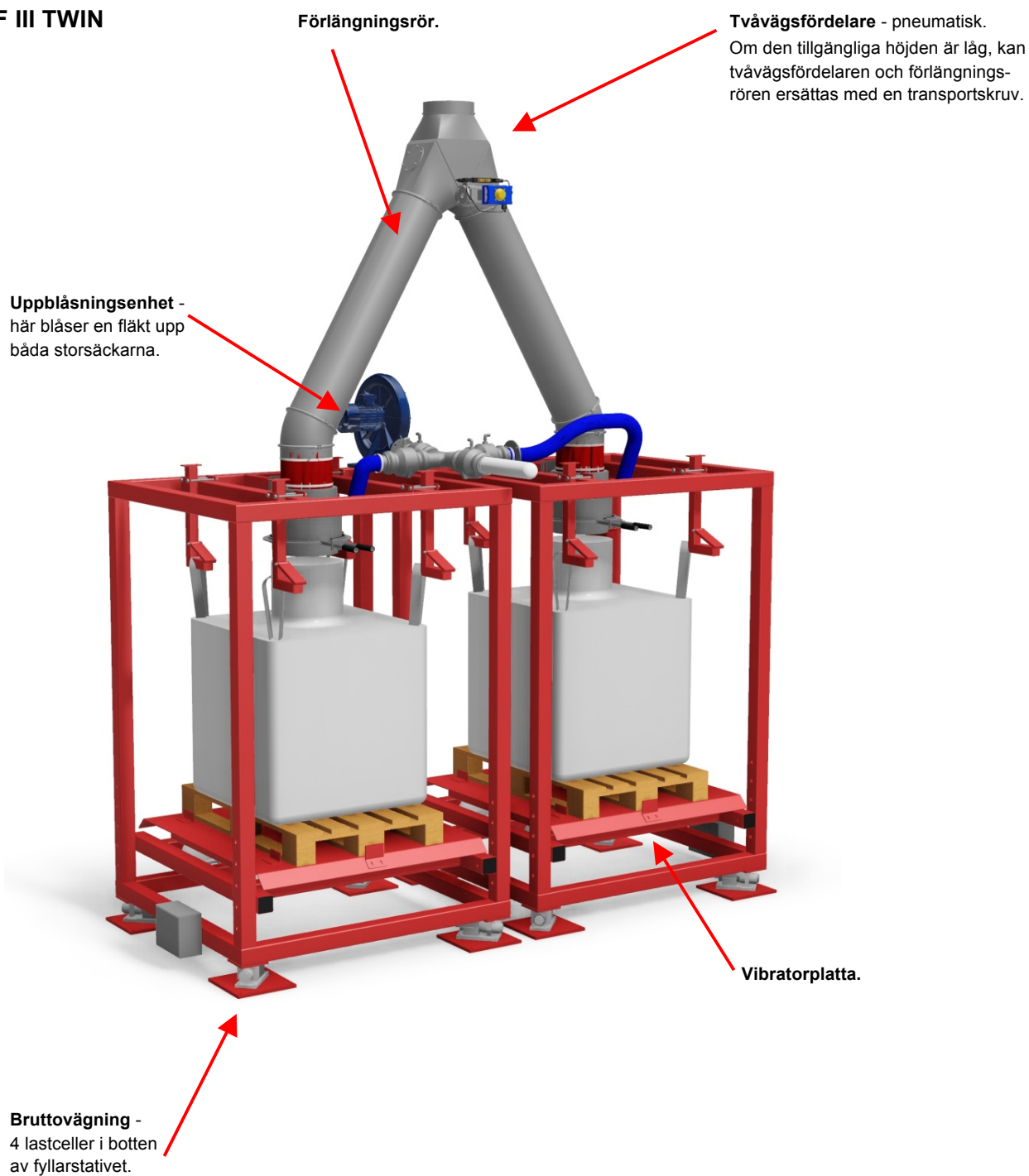
Detaljbild - Skjutbara bakre krokar för förbättrad ergonomi.



Tel. +46 (0)431-44 52 60 • [www.mafa.se](http://www.mafa.se)

TF III finns i olika utföranden för att anpassas till materialet och produktion. **TF III TWIN** och **TF III TELESCOPIC** är exempel på specialanpassade maskiner.

### TF III TWIN



### TF III TELESCOPIC

Denna storsäcksfyllare kan även användas till enöglesäckar. Det är då en stor fördel att använda ett teleskoperande fyllrör som stabiliserar fyllningen.



Tel. +46 (0)431-44 52 60 • [www.mafa.se](http://www.mafa.se)

## Exempel på tillbehör till BAGMASTER TF III



### Manuell säckklämma

Enkel klämma för dammfri fyllning som monteras på fyllröret.



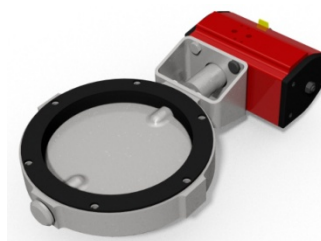
### Expanderbälge

Snabb och smidig lösning för dammfri fyllning. Bälgen blåses upp efter aktivering på operatörspanelen och tätar inloppsstosen och förhindrar material från att komma ut.



### Filtersystem

Filter används i stor utsträckning där pulver hanteras. Val av filtersystem är beroende på applikationen.



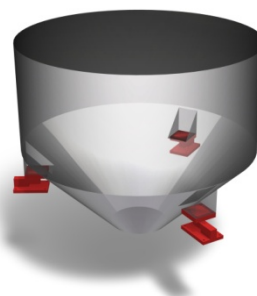
### Doseringspjäll

Pneumatiskt styrt, finns som skjut- eller vridspjäll för grov- och findosering.



### Bruttovägning

Vägssystem med fyra lastceller. Vid bruttovägning vägs materialet först när det kommer in i emballaget.



### Nettovägning

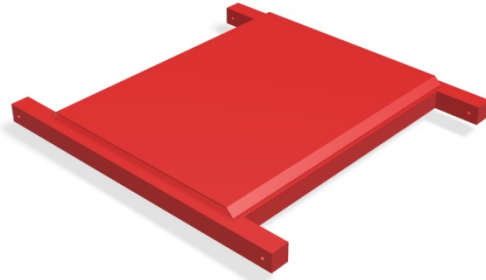
Vägssystem med tre lastceller. Vid nettovägning vägs materialet upp i en vägbehållare innan fyllstationen. En fördel med nettovägning är att kapaciteten blir högre än vid bruttovägning.





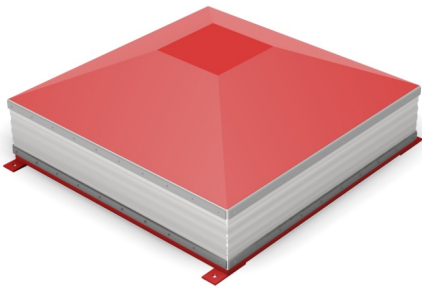
#### **Lyftbord**

Används för att kroka av storsäckarna. Placeras i botten av storsäcksfyllaren. Lyftbordet är särskilt lämpligt till ackumuleringsbanor.



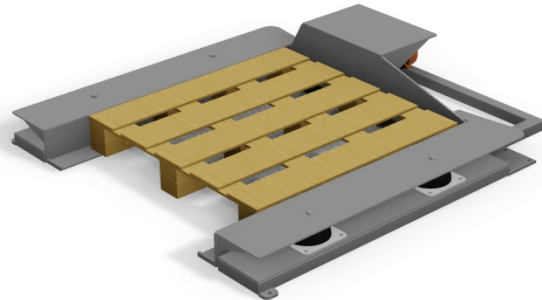
#### **Vibratorplatta**

Vibratorplatta består av en plåt, vibratorer och dämpare som monteras i storsäcksfyllarens bottenstöd. Stödet ställs in så att det möter säckens botten och vibrerar materialet under fyllning.



#### **Vibratorbord koniskt**

Vid fyllning av fluidiserande och i övrigt svårfyllda material förses maskinen med fördel med ett högeffektivt vibratorbord, vilket placeras i maskinens nedre del. Vibratorbordet komprimerar och kompakterar materialet i säcken under fyllningsprocessen vilket ger en stabilare säck och en utjämnad toppvinkel.



#### **Lågbyggt vibratorbord**

U-format med fyra infästningsklackar i golvet. Anpassas efter pallstorlek. Bordet monteras i maskinens nedre del och operatören placerar pallen i det lågbyggda vibratorbordet. Förses med dubbla vibratorer för riktad materialrörelse. Pallen kan lämnas och hämtas med palldragare.

### **Exempel på utrustning som MAFA kan erbjuda alla fyllningssystem**

- Skruvtransportör • Vakuumentransportör • Trycksändare • Vibrationsmatare • Cellmatare
- Nivåvakt • Metalldetektor • Provtagare • Märkning av storsäck • Buffertbehållare

För mer info, besök oss på; [www.mafa.se](http://www.mafa.se)



Tel. +46 (0)431-44 52 60 • [www.mafa.se](http://www.mafa.se)